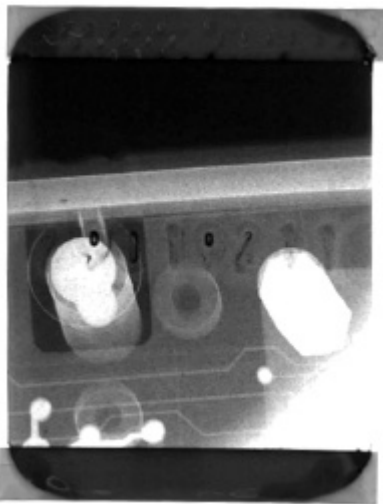


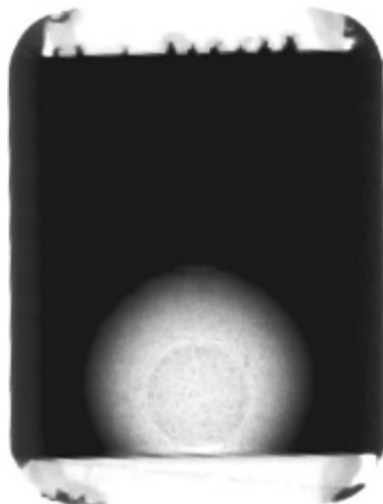
FILM-GLEITSCHATTEN-KASSETTE

Aus der Praxis

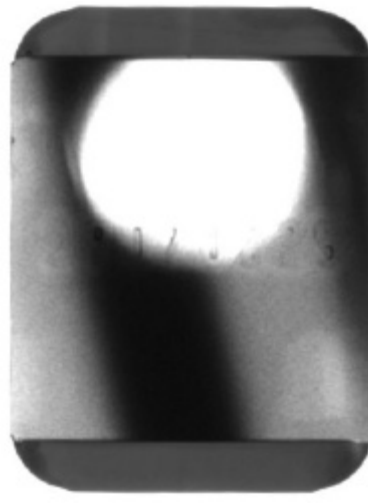
MPA NRW



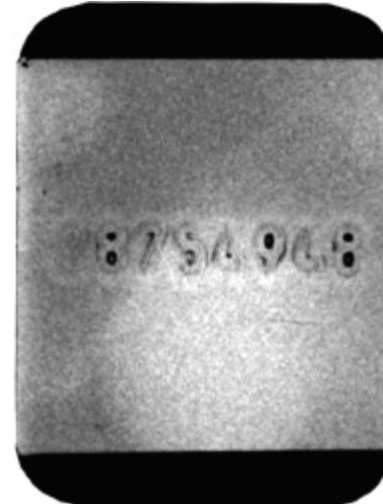
- empfindlicher Film
- außerhalb der Kassette bestrahlt
- vermutlich Platine oder elektronisches Gerät durchleuchtet



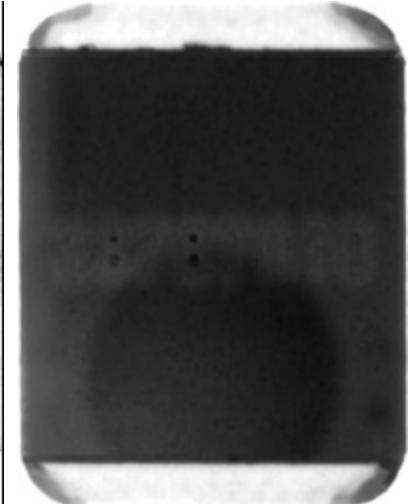
- empfindlicher Film
- mittelharte Röntgenstrahlung
- Film getragen (Filterränder unterschiedlich scharf)



- empfindlicher Film
- Film falsch herum eingelegt
- Kassette teilweise abgedeckt (2 helle, schräge Streifen)



- empfindlicher Film
- harte Strahlung (Co-60)
- geringe optische Dichte (Rauschen)
- 0,6 mSv



- empfindlicher Film
- Cs-137 Strahlung (Rückstreuung aus dem Metallfilter > höhere optische Dichte)